

INFORME SEMANAL DE PRECIOS – CRIA E INVERNADA

DIRECCION DE ANALISIS ECONOMICO PECUARIO

Semana del 5 de Septiembre al 9 de Septiembre de 2011

Comercialización de Hacienda en Remates de Feria

Cuenca del Salado, Noreste Bonaerense, Noroeste, Sudoeste Bonaerense, Santa Fe y Córdoba.

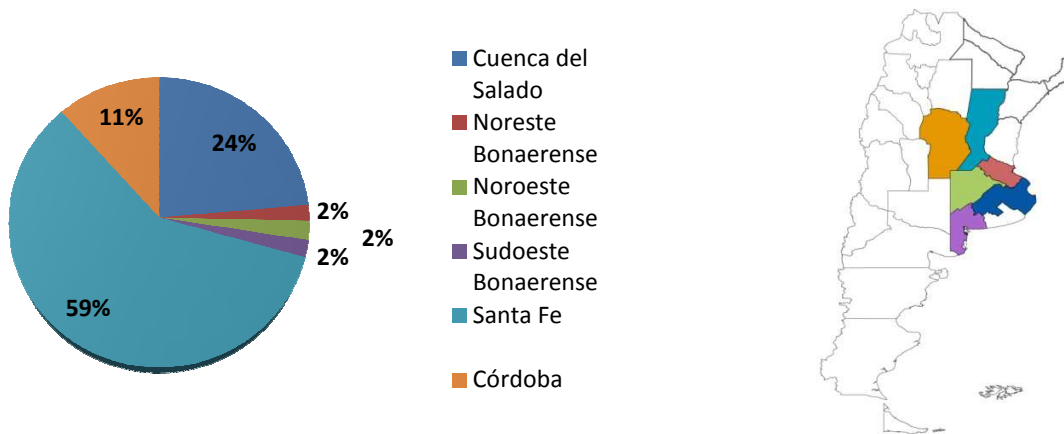
Cantidad de Cabezas Comercializadas: 21.245

Cuadro 1. Precios Promedio de Comercialización de Hacienda Vacuna en Remates de Feria, semana 36.

Invernada	Cabezas	\$ Max.	\$ Min.	\$/Kg.Vivo	Var. % Semana Anterior
Novillitos 260-300 Kg.	742	11,15	9,94	10,65	7,05%
Novillitos +300 Kg.	1.652	9,99	8,02	8,93	3,73%
Vaquillonas 210-250 Kg.	745	12,03	10,53	11,35	5,26%
Vaquillonas 250-290 Kg.	97	10,79	10,64	10,69	6,41%
Vaquillonas +290 Kg.	22	10,00	10,00	10,00	12,07%
Terberos -160 Kg.	2.528	16,25	10,94	13,68	8,26%
Terberos 160-180 Kg.	2.685	13,92	11,25	12,94	8,28%
Terberos 180-200 Kg.	2.276	13,30	11,19	12,33	2,69%
Terberos 200-230 Kg.	2.650	12,84	10,25	11,82	-1,31%
Terberos 230-260 Kg.	928	11,35	9,64	10,87	0,06%
Terberas -150 Kg.	1.555	15,43	12,42	13,45	9,44%
Terberas 150-170 Kg.	1.683	13,27	11,64	12,50	11,25%
Terberas 170-190 Kg.	1.829	12,80	11,05	11,98	3,21%
Terberas 190-210 Kg.	1.853	12,24	11,23	11,83	1,46%
IGCel				12,09	6,22%

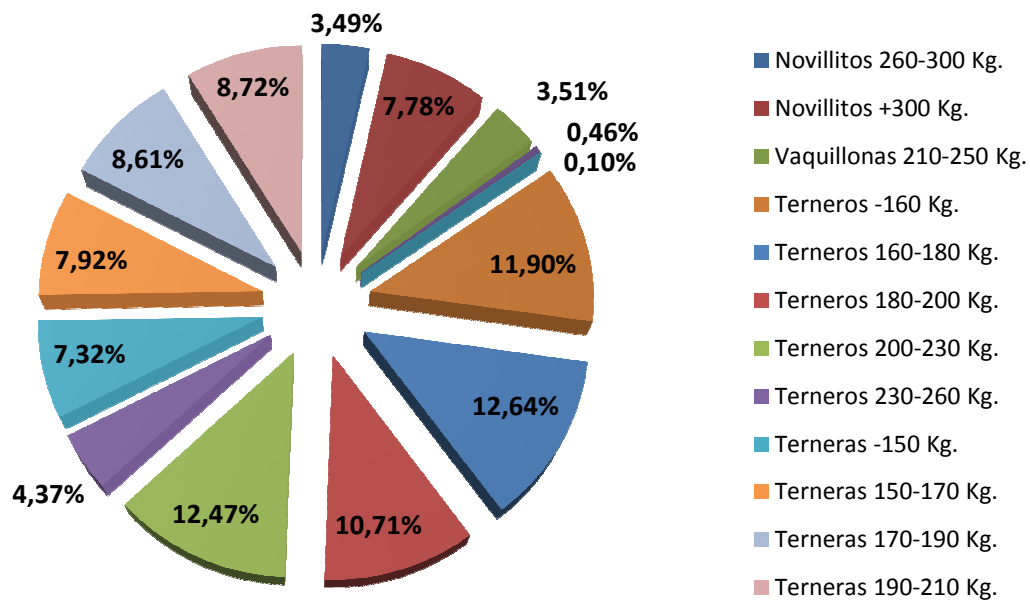
Fuente: Elaborado por la Dirección de Análisis Económico Pecuario-Dirección Nacional de Transformación y Comercialización de Productos Pecuarios-Subsecretaría de Ganadería-SAGyP-MAGyP con datos de www.entresursosycorrales.com.ar

Figura 1. Participación de la Hacienda Vacuna Comercializada por Zona, semana 36 .



Fuente: Elaborado por la Dirección de Análisis Económico Pecuario-Dirección Nacional de Transformación y Comercialización de Productos Pecuarios-Subsecretaría de Ganadería-SAGyP-MAGyP con datos de www.entresurcosycorrales.com.ar

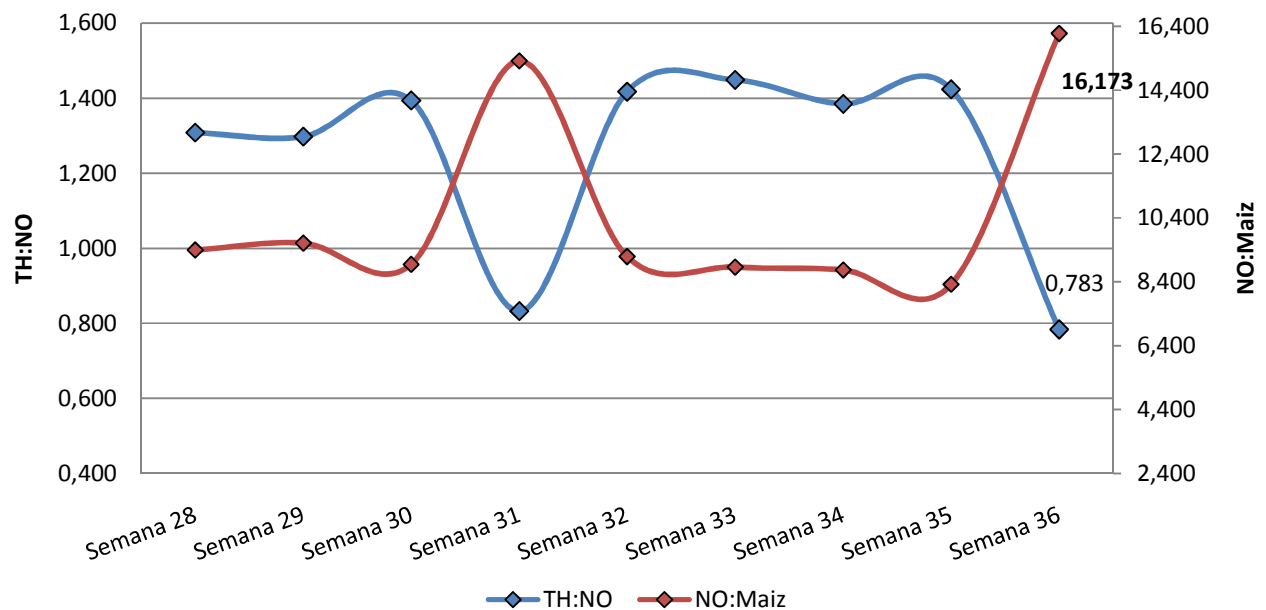
Figura 2. Participación de la Hacienda Vacuna Comercializada por Categoría, semana 36.



Fuente: Elaborado por la Dirección de Análisis Económico Pecuario-Dirección Nacional de Transformación y Comercialización de Productos Pecuarios-Subsecretaría de Ganadería-SAGyP-MAGyP con datos de www.entresurcosycorrales.com.ar

Fuente: Elaborado por la Dirección de Análisis Económico Pecuario-Dirección Nacional de Transformación y Comercialización de Productos Pecuarios-Subsecretaría de Ganadería-SAGyP-MAGyP con datos de www.entresursosycorrales.com.ar

Figura 5. Relación Precio \$/kg. vivo, Ternero/Novillo y Novillo/Maíz. Semana 28 a 36.



Fuente: Elaborado por la Dirección de Análisis Económico Pecuario-Dirección Nacional de Transformación y Comercialización de Productos Pecuarios-Subsecretaría de Ganadería-SAGyP-MAGyP con datos de www.entresursosycorrales.com.ar y DIMEAGRO.

Ante cualquier consulta contactar

Lic. Diego Ponti

Correo electrónico: productos_pecuarios@minagri.gob.ar

Dirección de Análisis Económico Pecuario

**DIRECCION NACIONAL DE TRANSFORMACION Y
COMERCIALIZACION DE PRODUCTOS PECUARIOS**

Subsecretaría de Ganadería

Secretaría de Agricultura, Ganadería y Pesca